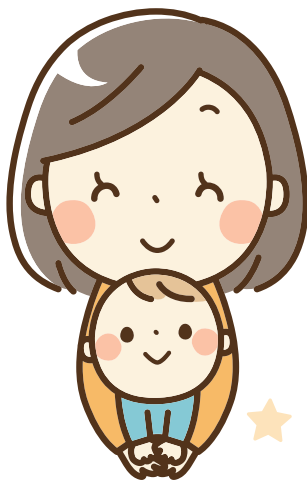


お子様の健やかな成長に

ちびっこはり



ミツカル接骨院 ☎054-262-6040

〒420-0821 静岡県静岡市葵区袖木1026 MARK IS静岡 2F

営業時間

10:00～14:00 / 16:00～20:00
(最終受付は終了時間30分前となります)

定休日

年中無休
(全館閉館日を除く)

院内の様子はこちら!

紹介動画発信中!

料金などの詳細はこちら!

Instagram



Youtube



公式HP



お子様のこのような症状でお悩みではないでしょうか？

夜泣き

便秘

かん むし
疳の虫

夜尿症

自律神経
症状

消化不良



ちびっこはりとは？

鍼を使用する一般的な鍼治療とは異なり、皮膚をトントンしたり、専用の鍼の道具で当てるだけの技法です。お子様の症状に合わせて、気の流れ（経絡）に従ってツボ（経穴）に当てます。対象年齢は、乳幼児から12歳くらいのお子様で、症状や疾患によっては電気温灸が使用されることもあります。



このようなお子様の症状にお悩みのかたへ!

自律神経症状、夜泣き、疳の虫(かんしゃくやキーキー声)
便秘、消化不良、夜尿症(おもらし)など

お子様をリラックスさせ、症状を改善します。他にもお乳を吐いてしまう、寝つきが悪い、風邪がなかなか治らないなどお子様によく起こる症状に効果があります。

ちびっこはりのメリット

**鍼を刺さないので
お子様も安心して受けられます**

ちびっこはりは、鍼を刺さない施術です。
専用の道具は三味線のばちやお魚の形を
しており、お子様でも安心して受けられます。



お子様にかかる負担が少ない

10分程度の短時間で終わるので長時間じっ
としてられないお子様でも受けられます。
施術中に眠ってしまう子もいます。



副作用がありません

ちびっこはりは薬に頼らない施術のため、
副作用の心配もなく、身体の不調に対する
抵抗力や回復力を促進することができます。



Q どのくらい通えば効果が出てきますか？

A 平均的に8～9回で効果がみられます。症状の程度により効果を感じる期間や回数に個人差はありますが、最初の施術から間隔を空けずに施術を重ねた方が早く効果を感じます。親御様の負担が少ない範囲で回数や期間についてお話しさせていただきます。

Q 何歳から受けられるの？

A 小さなお子様でしたら生後3カ月前後から施術を受けることが可能です。

Q 施術を受けてはいけなるときはありますか？

A 高熱、急性腹症(急激にお腹が痛くなった時)、急性脳脊髄炎、骨折、脱水を疑われる場合は施術を受けず、すぐに病院を受診してください。

Q 施術後、気を付けることはありますか？

A お子様の体内時計を整えることをお願いしています。脳の発達の為にも規則正しい生活リズムで過ごしてもらうことが大切です。

ちびっこはりで親子の不安を解消!

夜泣き

疳の虫

夜尿症

消化不良

などのお子様の症状に対して



- ・相談する場所が分からない
- ・お薬に頼りたくない
- ・病院へ行ったが変化がない

と不安に…

ミツカル接骨院のちびっこはりで親子の悩みも解消しましょう!